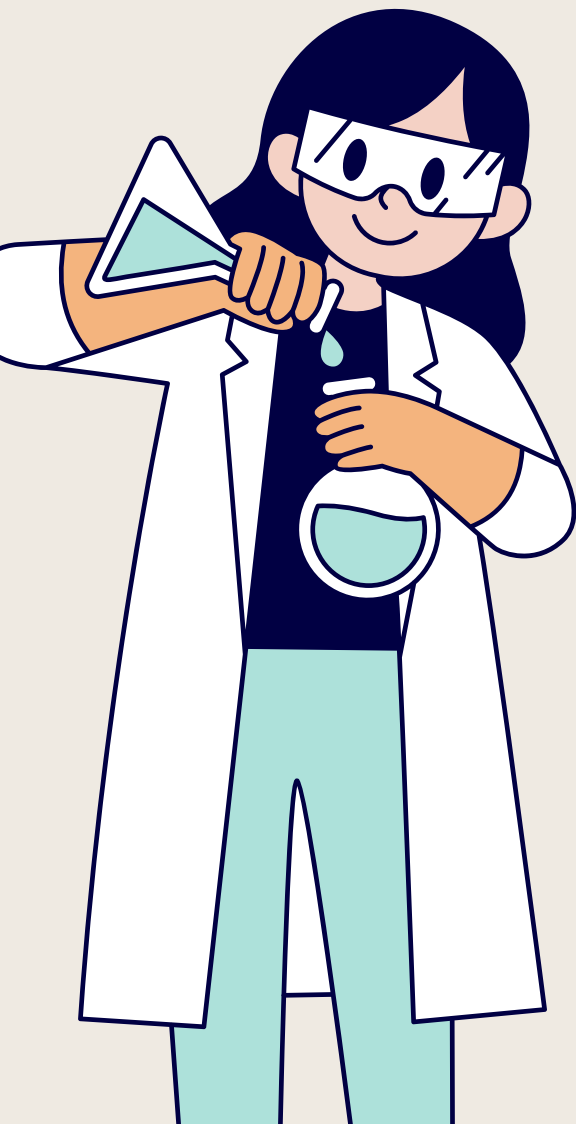
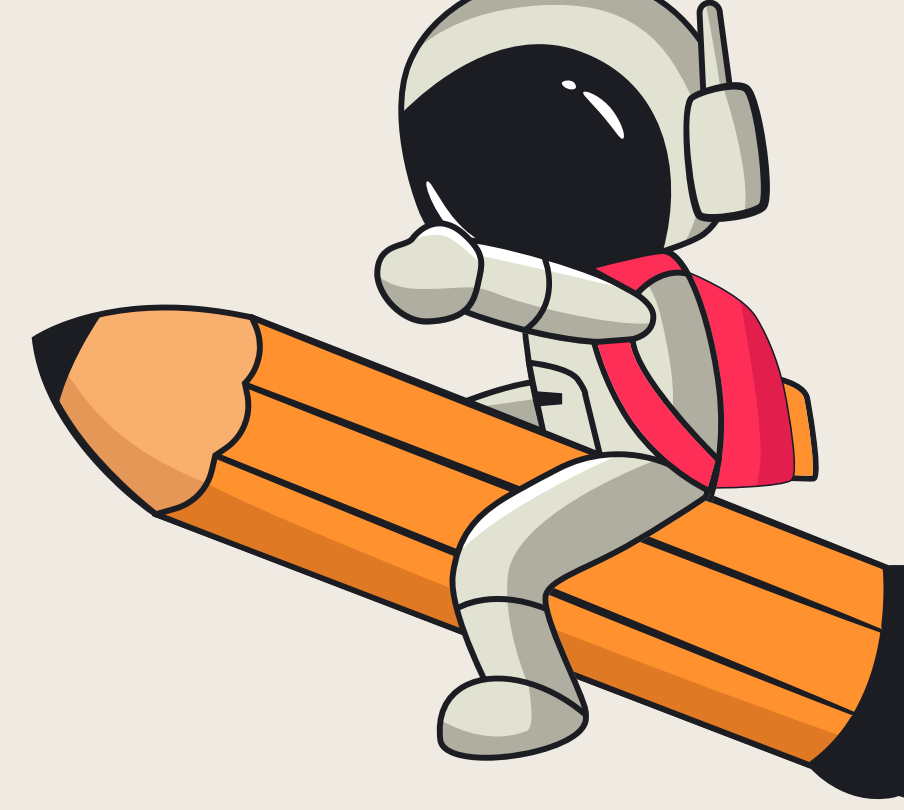
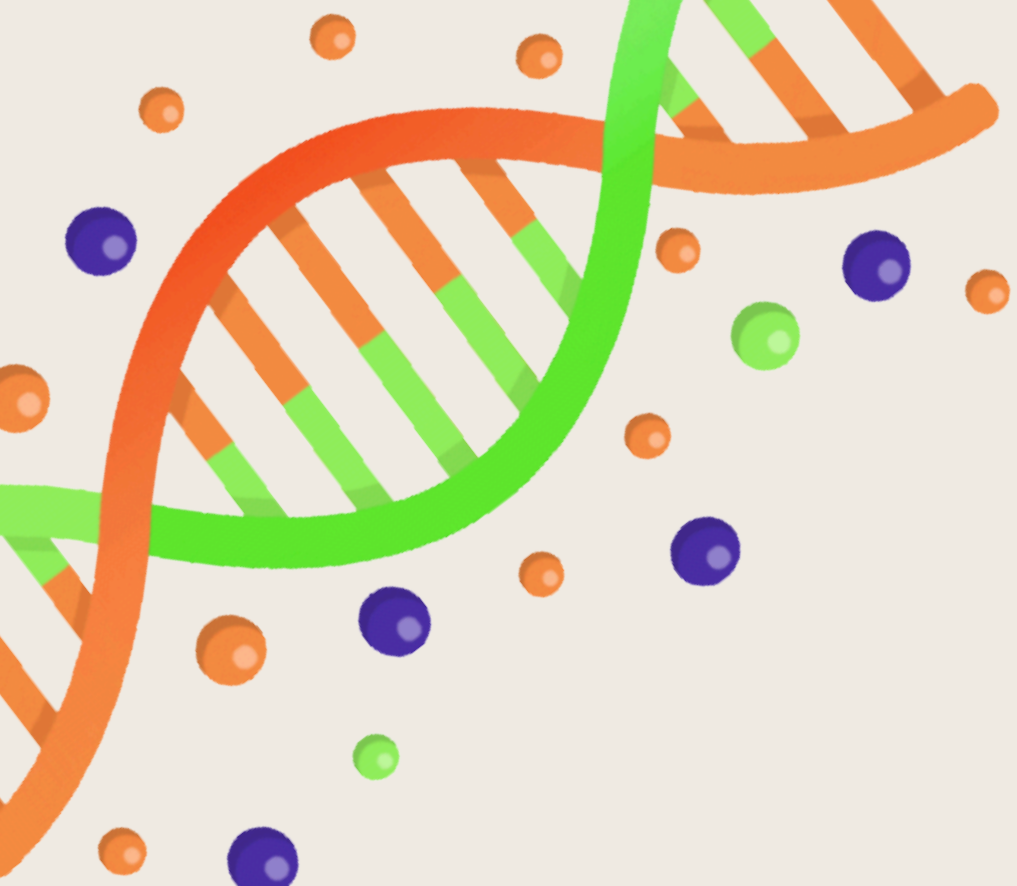


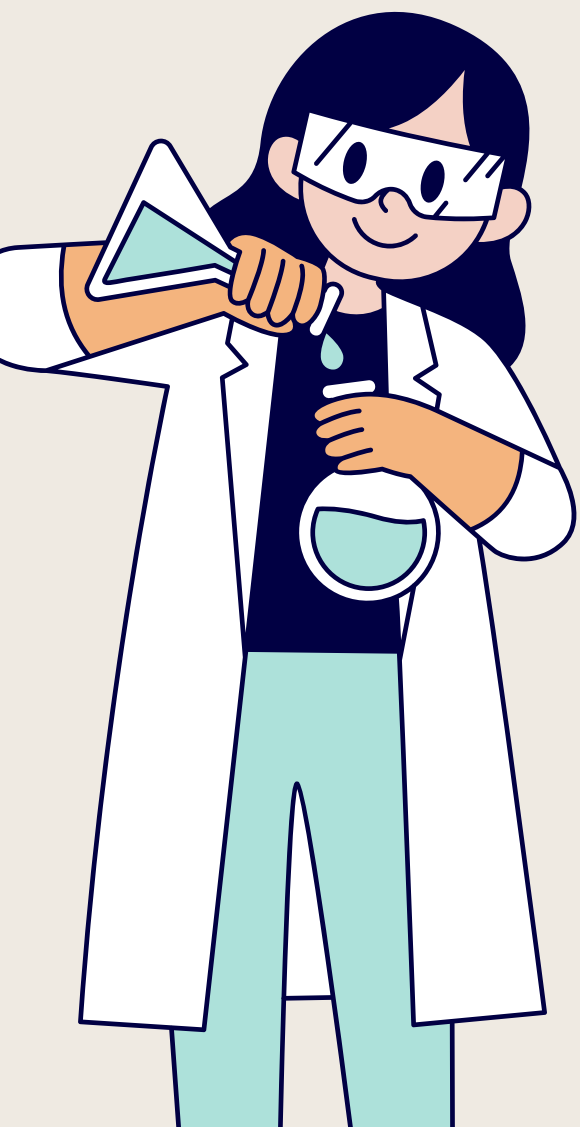
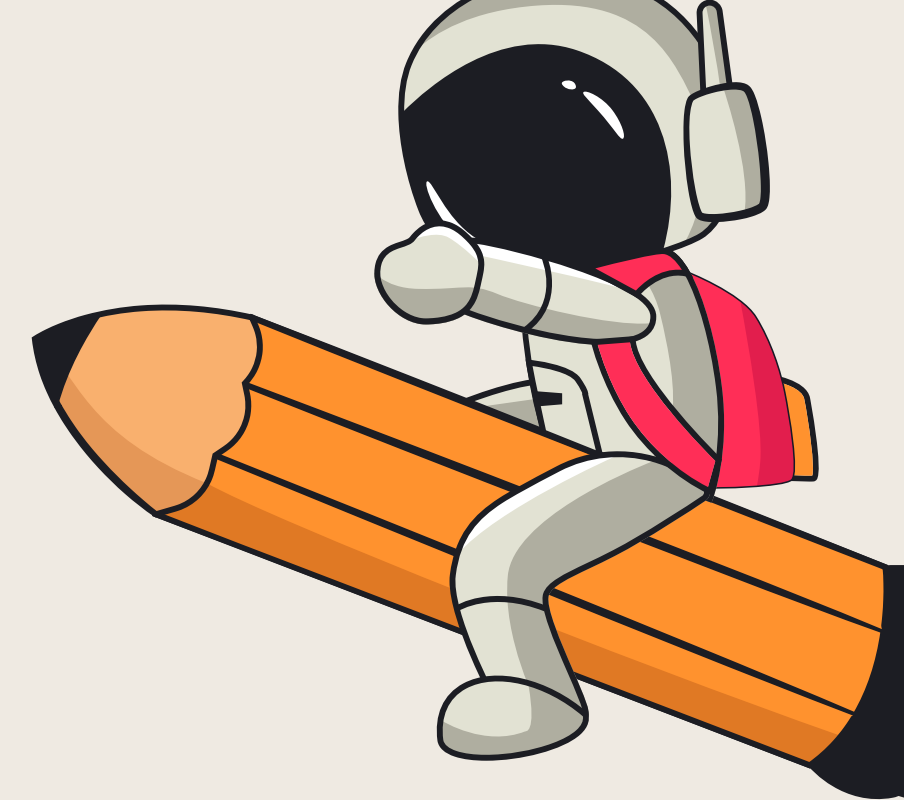
Calendario dell'Avvento STEM



L	M	M	G	V
2. Qual è il valore assoluto di $-15+9$?	3. Qual è la funzione principale dei mitocondri nelle cellule?	4. Se il 40% di un numero è 60, qual è il numero?	5. Qual è la formula chimica dell'acqua?	6. Un triangolo ha lati di lunghezza 5, 12 e 13. È un triangolo rettangolo?
9. Se una macchina si muove a 60 km/h, quanti metri percorre in un minuto?	10. Risolvi l'equazione $3x+5=17$	11. Quanti protoni ha un atomo di ossigeno (numero atomico 8)?	12. Quali sono le coordinate del punto medio tra (2; 3) e (6;7)?	13. Qual è l'organo che pompa il sangue in tutto il corpo?
16. Se la somma degli angoli interni di un triangolo è 180° , quanti gradi misura un angolo di un triangolo equilatero?	17. Qual è il nome della nostra galassia?	18. Qual è il più piccolo numero divisibile per 2, 3 e 5?	19. Quale lettera viene utilizzata per indicare il sesso maschile nei cromosomi?	20. Se il diametro di una circonferenza è 10 cm, qual è la sua lunghezza?



Calendario dell'Avvento STEM



L	M	M	G	V
2. -15+9 è 6.	3. produrre energia sotto forma di ATP	4. Il numero è 150	5. H ₂ O	6. Sì, il triangolo è rettangolo.
9. La macchina percorre 1000 metri in un minuto a 60 km/h	10. La soluzione è x=4	11. Un atomo di ossigeno ha 8 protoni	12. Le coordinate del punto medio sono (4;5)	13. Il cuore
16. Un angolo di un triangolo equilatero misura 60°	17. Il nome della nostra galassia è la Via Lattea	18. Il più piccolo numero divisibile per 2, 3 e 5 è 30	19. Y	20. La lunghezza della circonferenza è 31,4 cm



