

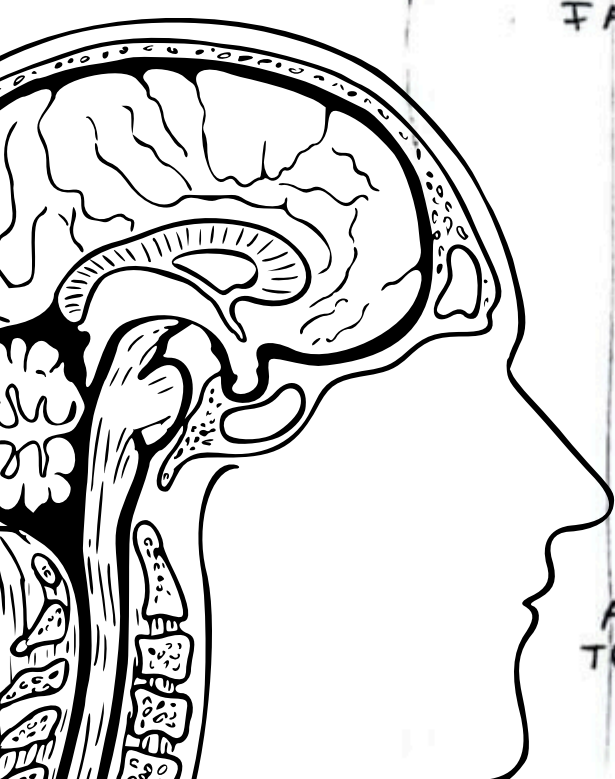


- SISTEMA NERVOSO CENTRALE
- SISTEMA NERVOSO PERIFERICO

- 1) CERVELLO
- 2) CERVELLETTO
- 3) MIDOLLO ALLUNGATO
- 4) MIDOLLO SPINALE
- 5) NERVI

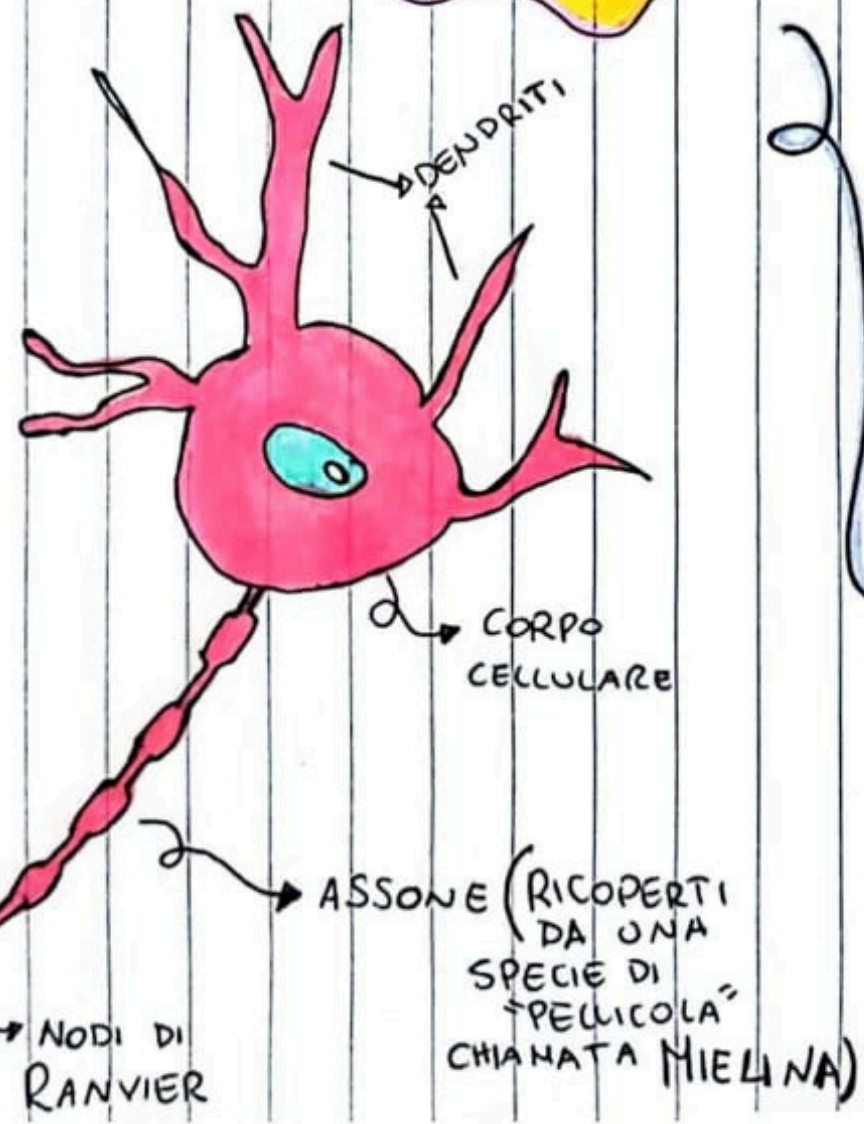
QUESTI ORGANI SONO FATTI DI TESSUTO NERVOSO

FORMATO DA DUE TIPI DI CELLULE: I NEURONI E LE CELLULE GLIALI



ENCEFALO  
MIDOLLO SPINALE

**IL SISTEMA NERVOSO**

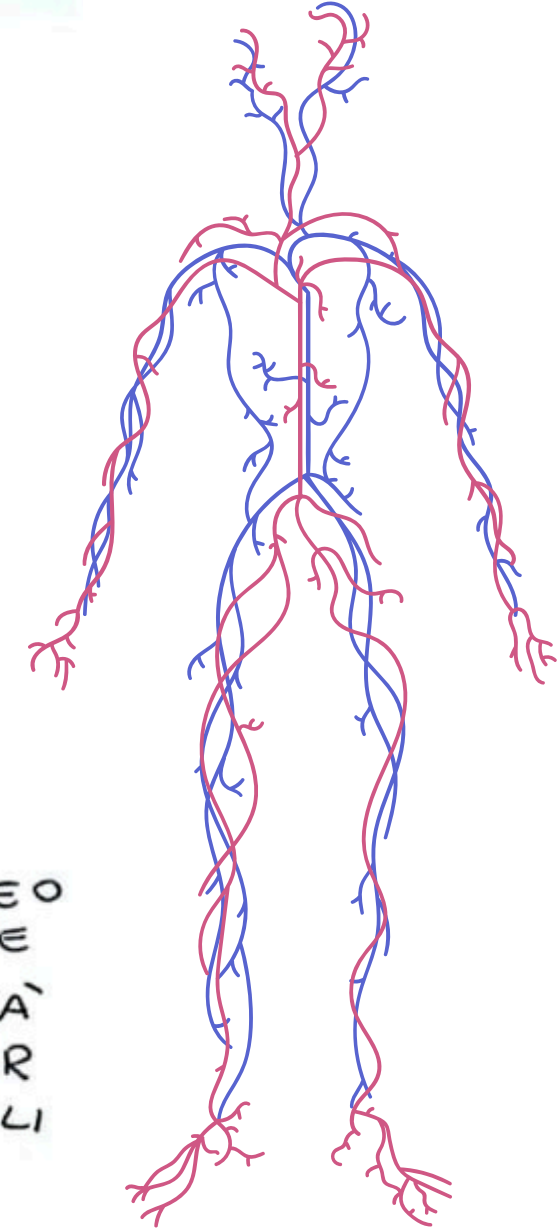


**TIPI DI NEURONI**

- 1) NEURONI SENSITIVI
- 2) NEURONI INTERCALARI
- 3) NEURONI MOTORI

I NEURONI SONO CELLULE (DOTATE QUINDI DI UN NUCLEO CONTENENTE IL MATERIALE GENETICO) CON LA CAPACITA' DI ECCITARSI (ATTIVARSI) PER DARE RISPOSTA AGLI STIMOLI E DI CONDURRE L'ENERGIA ELETTRICA.

I NEURONI RICEVONO E TRASMETTONO SEGNALI DAL E VERSO IL CORPO.



**TRASMISSIONE DELL'IMPULSO NERVOSO**

